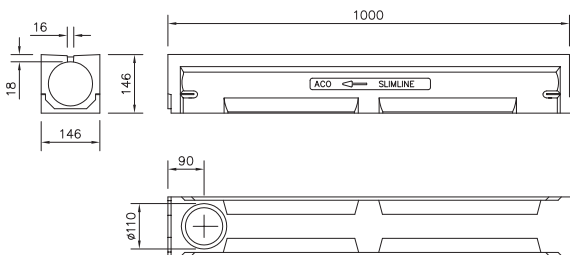


- Clases de carga A15 y B125
Premarca vertical DN100
Homologación CE
Fijación MonoBlock

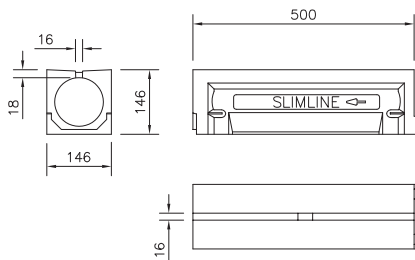
- Classes de carga
A15 e B125
Pré-marca vertical DN100
Homologação CE
Fixação MonoBlock

Conjuntos Canal + Reja - Conjuntos Canal + Grelha

Tipo	Clase Clase Carga	Descripción Descripción	Long. Comp. cm	Ancho Largura cm	Altura i/f cm	Und. Palet Unid. Palete	Peso Kg	Cap. Hidra. L/s	Abs. Reja Abs. Grelha cm ² /m	Area Area cm ²	Cod. Articulo Artigo	PVP €
SlimLine	B125	Canal 100cm	100	14,6	14,6	56	18,70	4,2	150,0	95,0	00007110	33,15
SlimLine	B125	Canal 50cm	50	14,6	14,6	112	9,60	4,2	150,0	95,0	00007187	27,49



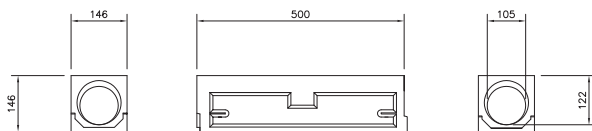
Canal SlimLine 100cm
Canal SlimLine 100cm



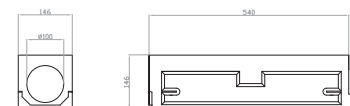
Canal SlimLine 50cm
Canal SlimLine 50cm

Accesorios - Acessórios

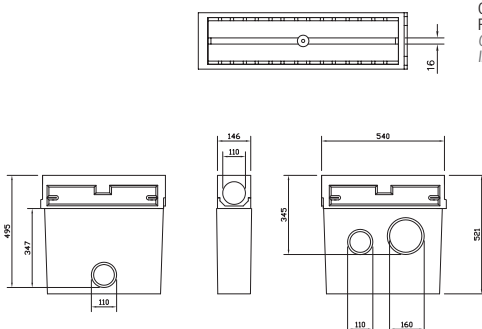
Clase Clase Carga	Descripción Descripción	Long. Comp. cm	Ancho Largura cm	Altura i/f cm	Und. Palet Unid. Palete	Peso Kg	Cap. Hidra. L/s	Abs. Reja Abs. Grelha cm ² /m	Area Area cm ²	Cod. Articulo Artigo	PVP €
B125	Sumidero c/Cest - Sumidouro c/Cest	54	14,6	52,0	-	27,30	4,2	150,0	-	00007193	131,53
B125	Cabeza de Sumidero - Cabeça de Sumidouro	54	14,6	14,6	-	7,50	-	-	-	00007191	37,69
B125	Fondo de Sumidero - Fundo de Sumidouro	54	14,6	37,5	-	17,00	-	-	-	00007190	60,95
B125	Canal Reg. - Canal Insp	50	14,6	14,6	-	12,00	4,2	150,0	95,0	00007194	89,71
-	Tapa Inicio/Fin - Tampão Inicio/Fim	4	14,6	14,6	-	0,90	-	-	-	00007111	7,09
B125	Tapa Reg. - Tapa Insp.	50	12,4	4,2	-	4,80	-	150,0	-	00007189	33,81



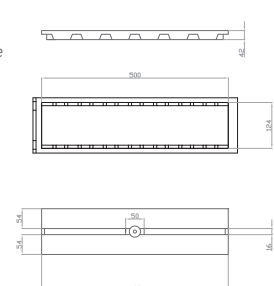
Canal SlimLine 50cm
Registrable DN100 y DN150
Canal SlimLine 50cm
Inspeção DN100 y DN150



Sumidero SlimLine
con Tapa
Sumidouro SlimLine
com Tampa



Sumidero registrable
SlimLine DN100 y DN150
Sumidouro com Inspeção
SlimLine DN100 y DN150

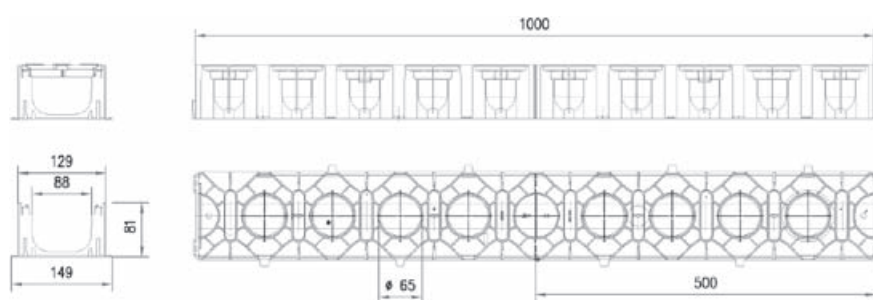


ACO Self HexaLine 2.0

- Clase de carga A15
Premarca vertical DN100
Homologación CE
Fijación por pestaña
- Classe de carga A15
Pré-marca vertical DN100
Homologação CE
Fixação por clip

Conjuntos Canal + Reja - Conjuntos Canal + Grelha

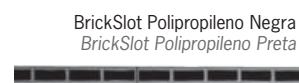
Tipo	Clase Clase Carga	Descripción Descripción	Long. Comp. cm	Ancho Largura cm	Altura i/f cm	Und. Palet Unid. Paleta	Peso Kg	Cap. Hidra. L/s	Abs. Reja Abs. Grelha cm ² /m	Área Area cm ²	Cod. Artículo Artigo	PVP €
Hexaline	A15	Canal Self Hexaline 2.0 Negro H78 + Reja polipropileno Negro con MicroGrip Canal Self Hexaline 2.0 Preto H78 + Grelha polipropileno Preta com MicroGrip	100	12,9	8,1	117	1,4	1,55	245,4	46,0	00319310	18,31
Hexaline	A15	Canal Self Hexaline 2.0 H78 Negro + Reja Pasarela Acero Galvanizado Canal Self Hexaline 2.0 H78 Preto + Grelha Passarela Aço Galvanizado	100	12,9	8,1	117	2	1,55	280,8	46,0	00319313	19,33
Hexaline	A15	Canal Self Hexaline H78 Negro + Reja Brickslot Negro Canal Self Hexaline H78 Preto + Grelha Brickslot Preta	100	12,5	13,8	117	1,7	1,55	89,6	46,0	00019555	34,63



Reja - Grelha

Tipo	Clase Clase Carga	Descripción Descripción	Long. Comp. cm	Ancho Largura cm	Altura i/f cm	Und. Palet Unid. Paleta	Peso Kg	Cap. Hidra. L/s	Abs. Reja Abs. Grelha cm ² /m	Área Area cm ²	Cod. Artículo Artigo	PVP €
Hexaline	A15	Polipropileno Negro con Microgrip Polipropileno Preta com MicroGrip	100	11,8	2,2	-	-	-	254,4	-	00319250	6,07
Hexaline	A15	Pasarela A. Galva. · Passarela A. Galva.	100	11,8	1,7	-	1,36	-	468,3	-	00038516	7,09

Rejas Self100 compatibles con cuerpo Hexaline · Grelhas Self100 compatíveis com o canal Hexaline



Accesorios - Acessórios

Clase Clase Carga	Descripción Descripción	Long. Comp. cm	Ancho Largura cm	Altura i/f cm	Und. Palet Unid. Paleta	Peso Kg	Cap. Hidra. L/s	Abs. Reja Abs. Grelha cm ² /m	Área Area cm ²	Cod. Artículo Artigo	PVP €
-	Set Accesorios P/Self Hexaline PP Negro Conj. Acessórios P/Self Hexaline PP Preto	-	-	-	-	0,16	-	-	-	00319287	12,19
A15	Elemento Esquina · Acessório Ligação	12,6	12,6	12,3	-	0,18	-	-	-	00019280	17,29
A15	Elemento Esquina Reg P/Cnl Hex Brickslot Caixa Inspeção P/Cnl Hex Brickslot	12,6	12,6	18,3	-	0,36	-	-	-	00019560	31,57
A15	Tapa Inicio/Final con manguito para canal Hexaline Self y Euroline Tapa Inicio/Final con manguito para canal Hexaline Self y Euroline	-	-	-	-	-	-	-	-	00319289	7,09